

# RISE目地工法

仕上げ面、アクセントカラー

A.HIT JAPAN Co.,Ltd.

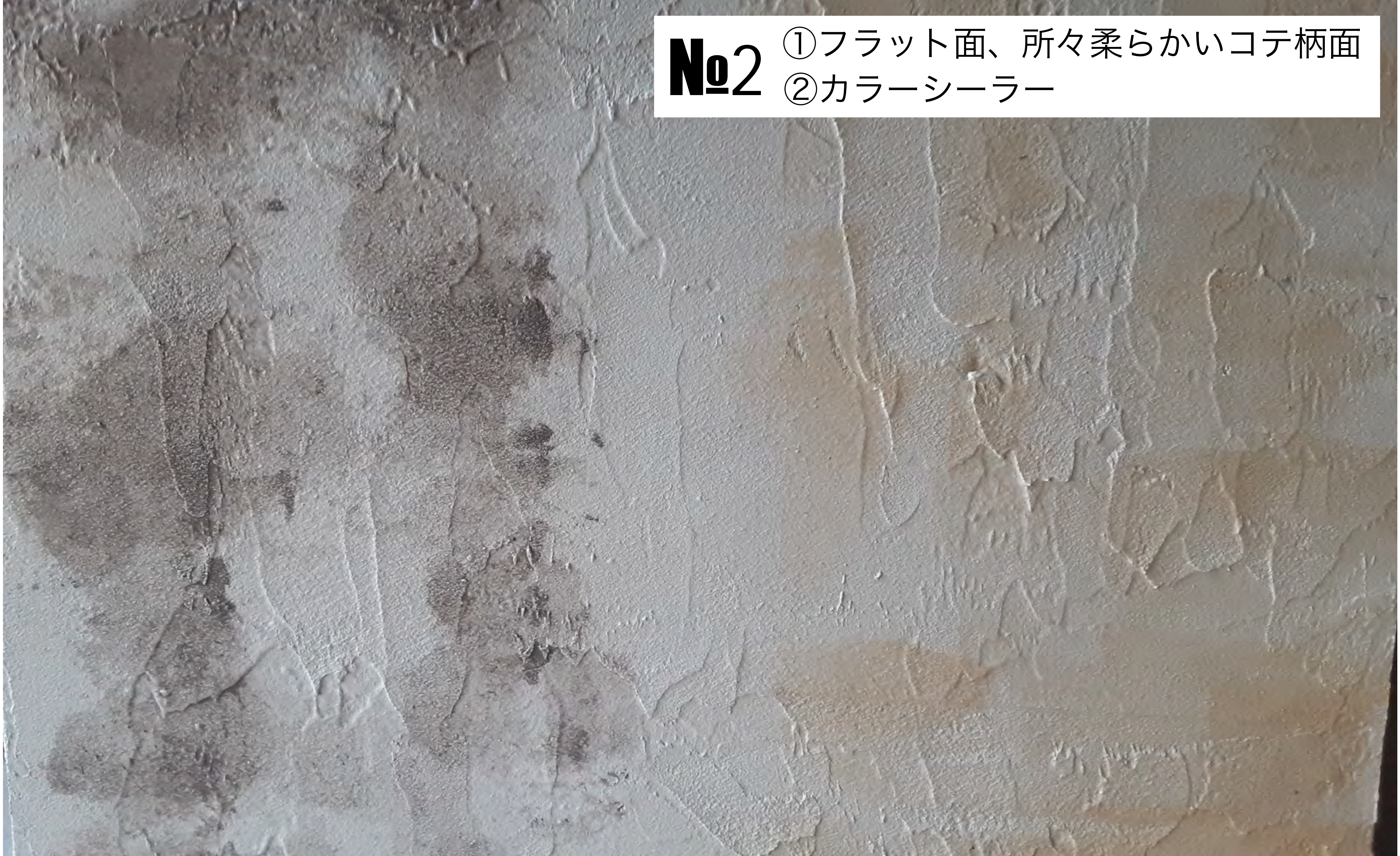
**No1**

① フラット面、少しコテ柄、小さなブツブツ面

② 単色



**No2** ①フラット面、所々柔らかいコテ柄面  
②カラーシーラー



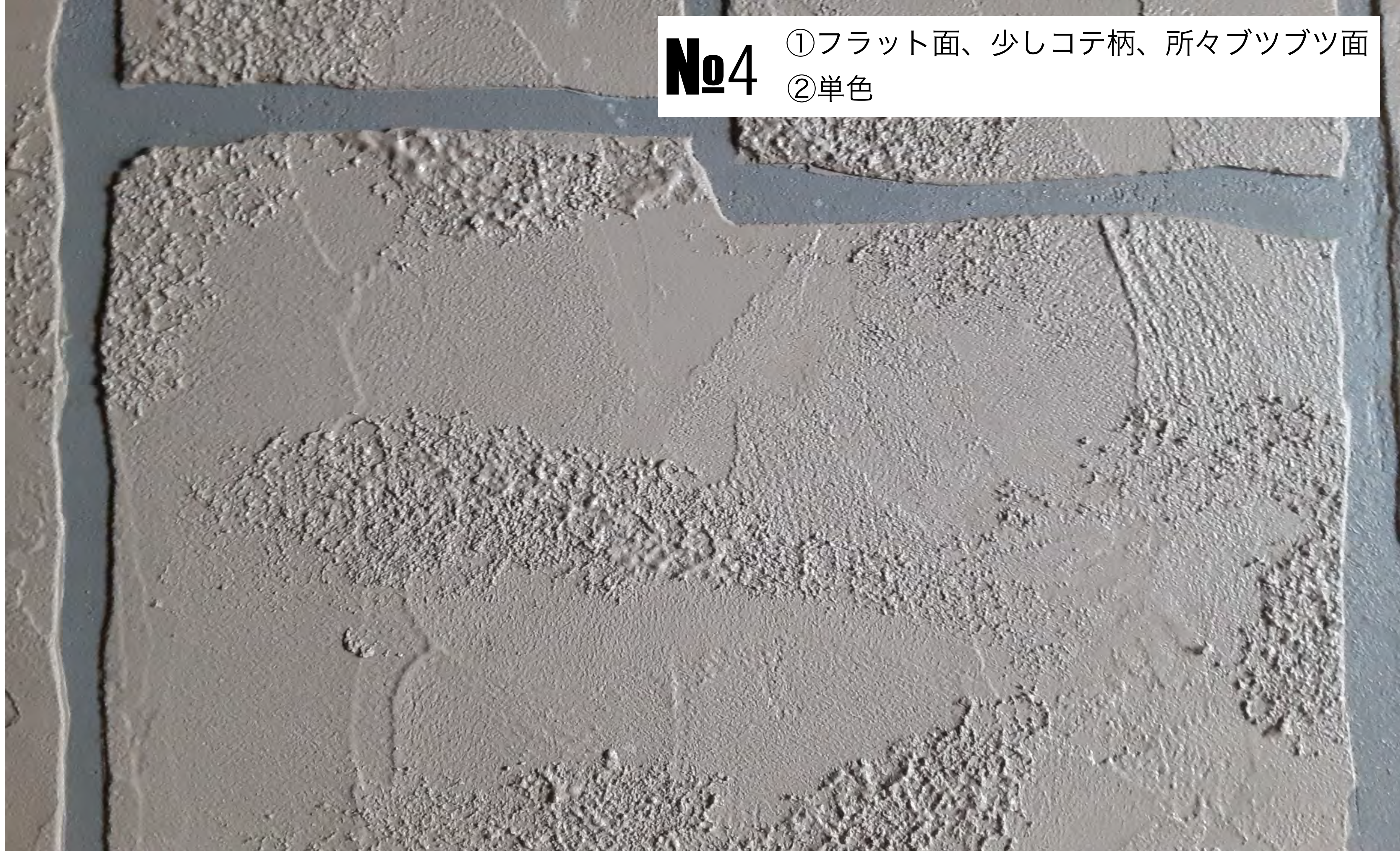
**No3**

①フラット面に厚みのあるザラザラ面  
②RISE材2色使用



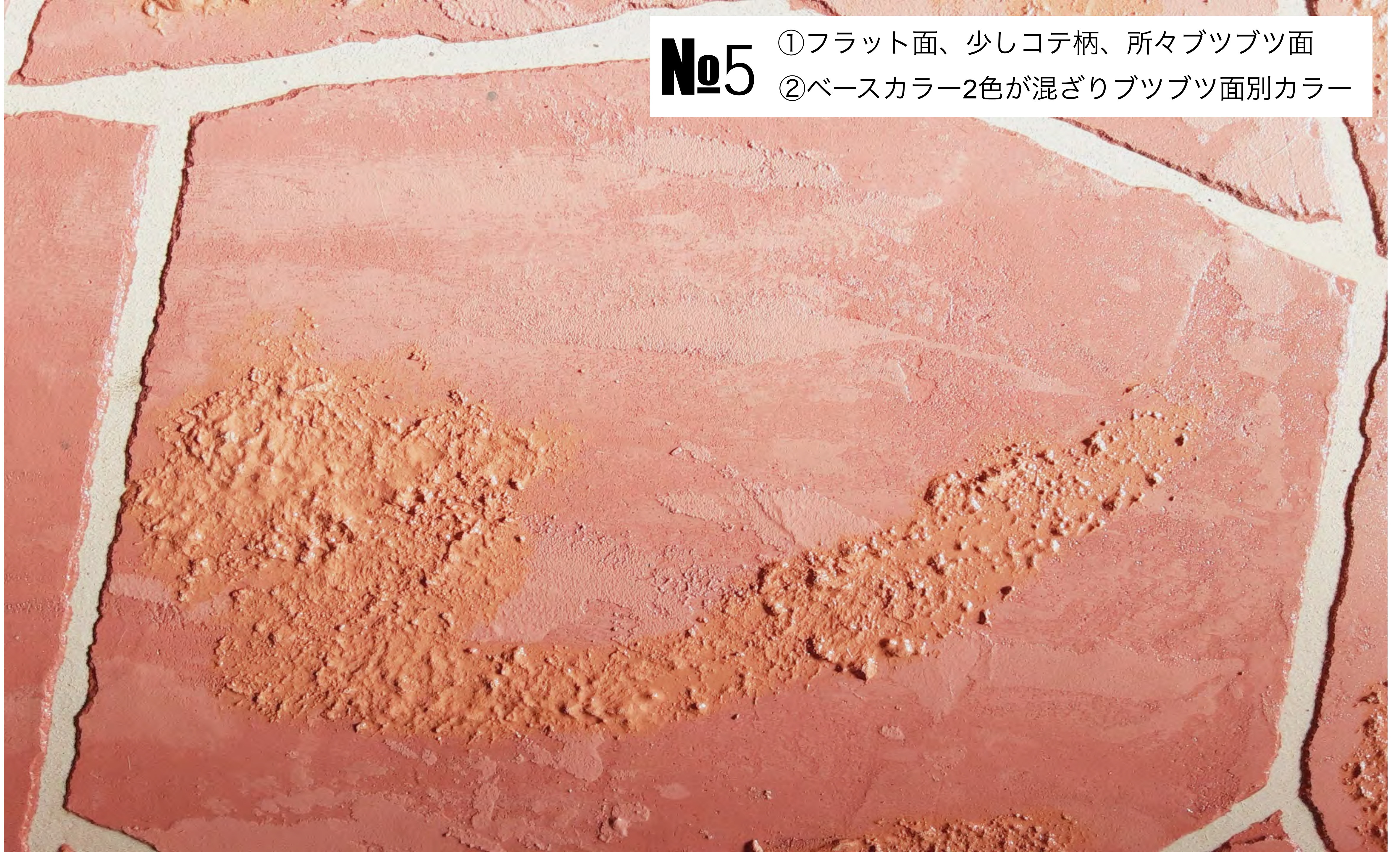
# No4

- ①フラット面、少しコテ柄、所々ブツブツ面
- ②単色



# No5

- ①フラット面、少しコテ柄、所々ブツブツ面
- ②ベースカラー2色が混ざりブツブツ面別カラー



**No6**

①フラット面、少しコテ柄、凹み部、凸部をブツブツ面  
②凸部ブツブツ別カラー



# No7

①フラット面、少しコテ柄、凹み部、凸部、ブツブツ面

②凹み部カラーシーラー、凸部RISE材別カラー





**No8** ①ウッド柄  
②カラーシーラー



**No9**

①フラット面、少しコテ柄、凹み部ブツブツ面  
②カラーシーラー

**お薦め仕上げ面です**

